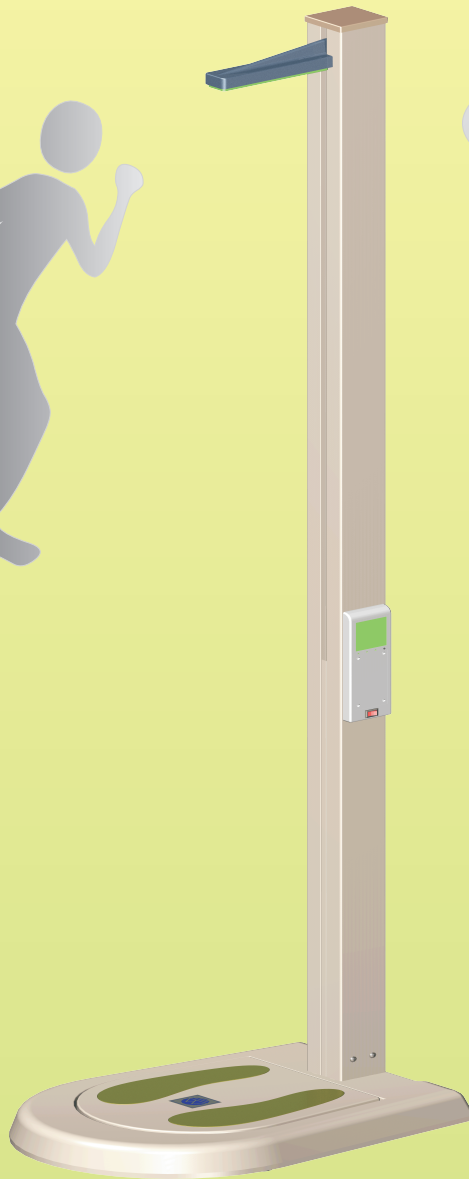


**JENIX®**

# **신장. 체중. 자동 측정기**



**사용설명서**

**DS-103**



**(주)동산제닉스**

**DONGSAHN JENIX CO., LTD.**

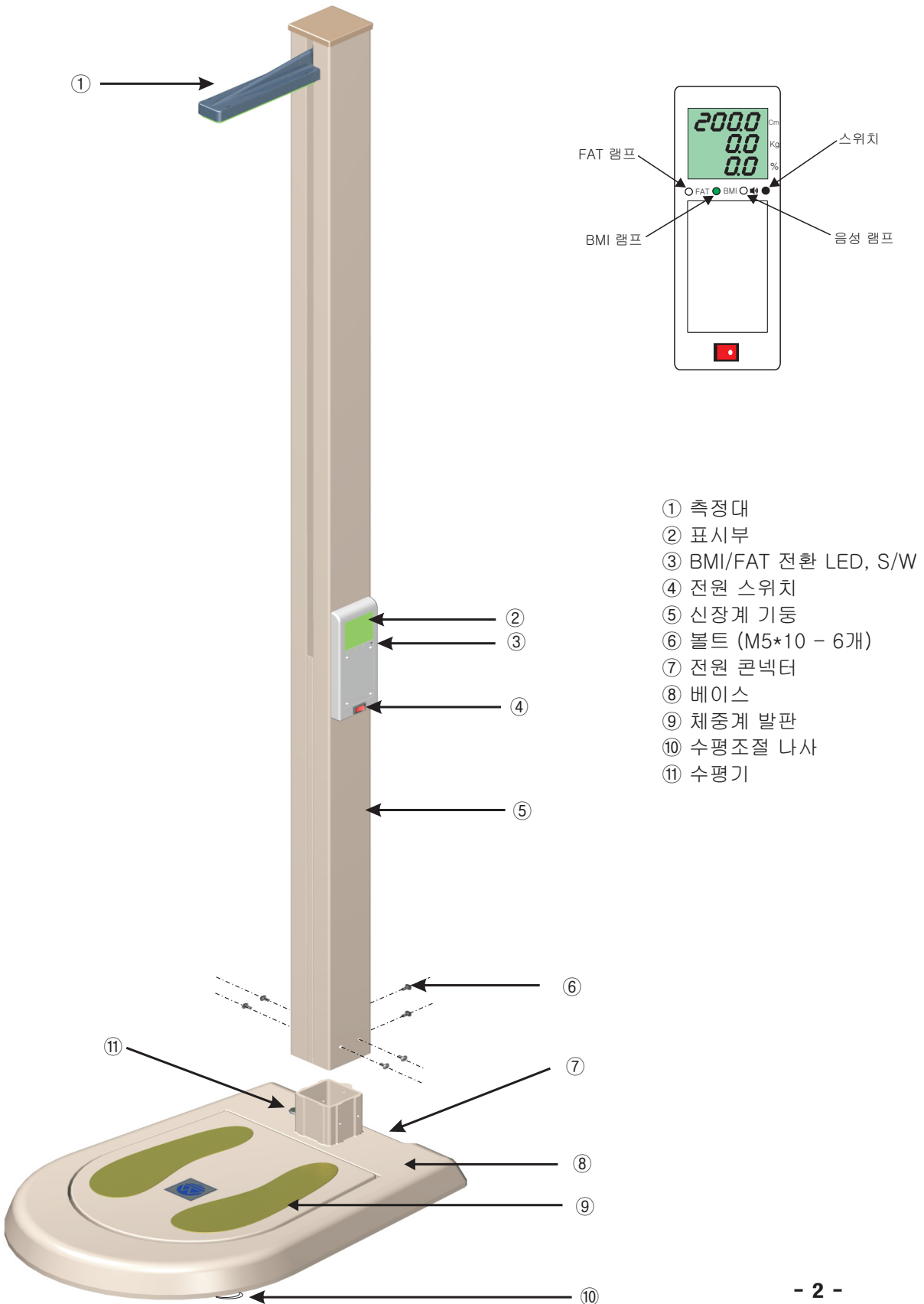
# 차 례

MODEL : DS-103

1	구조도및 명칭	2
2	조립순서 및 방법	3
3	사용 방법	4
4	셋팅 방법	5
5	키, 무게 교정 방법	6
6	BMI(체질량), FAT(비만도), 음성 전환 방법	7
7	비만 판정 기준	8
8	BMI 비만 판정 기준	9
9	A/S 신청	10
10	제품규격	11



# 1 구조도 및 명칭



## 2 조립순서 및 방법

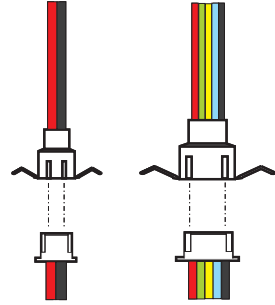


### 조립순서

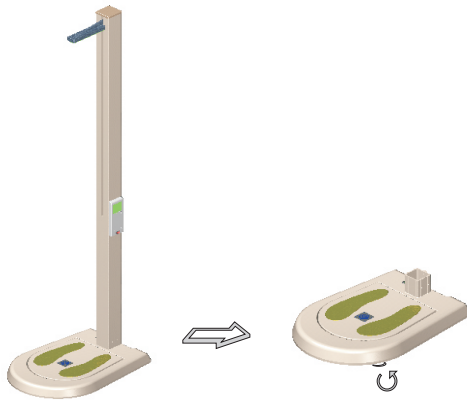
**1** ⑤번 신장측정기등을 ⑧번 베이스에 끼운다.  
그리고 조립 후 볼트를 체결한다.



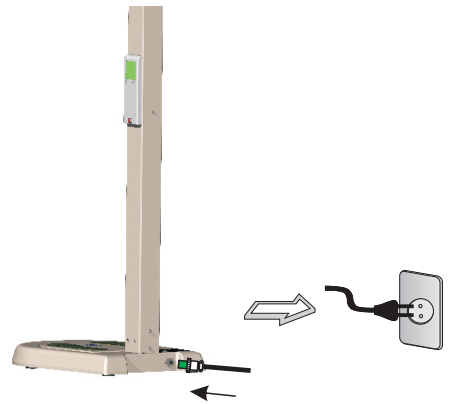
**2** 측정기를 옆으로 누어 콘넥터 2개(조)를  
핀수별로 끼운다.



**3** ⑩번 수평조절나사로 측정기 전체의 수평을  
맞춘다.



**4** 전원 아답터를 ⑦번 콘넥터와 체결하고  
220V 전원 플러그에 연결한다.



### 올바른자세



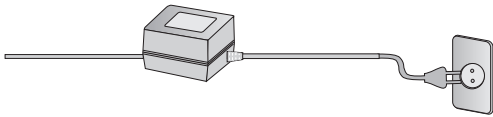
체중계 발판위에 올라가 바른자세로 서면  
측정대가 자동적으로 위에서 내려온다.  
이때 신장계 기등에 기대어 서지 않는다.

# 3 사용 방법

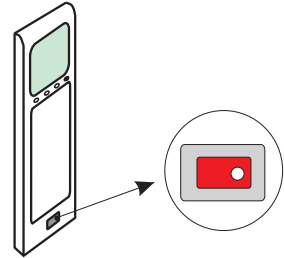


## 사용 방법

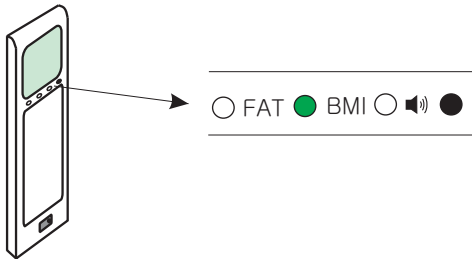
**1** 아답터 전원을 연결한다.



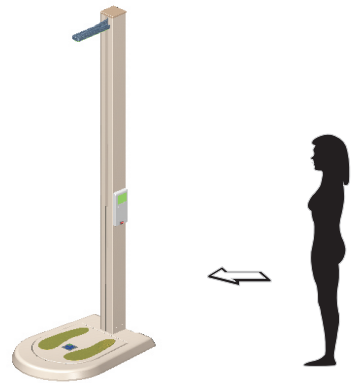
**2** ④번 전원 스위치를 ON 상태로 켜다.



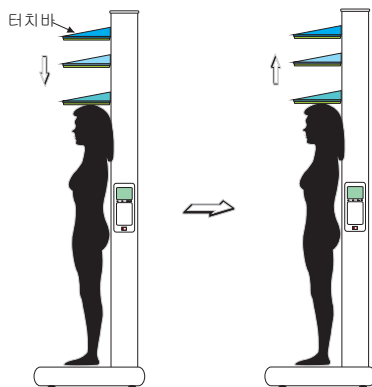
**3** BMI일 때는 BMI LED 램프가 “ON”이 되고 FAT일 때는 FAT LED 램프에 “ON”이 된다. 스위치를 누를 때 마다 BMI, FAT램프에 “ON” 된다.



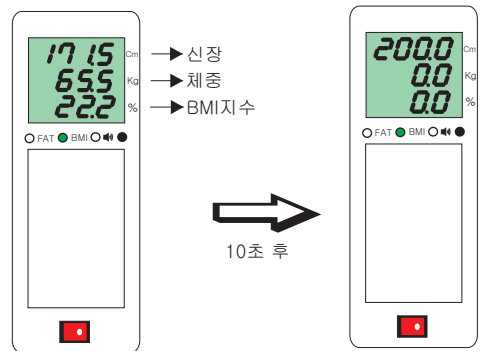
**4** 체중계 발바닥 모양에 바른 자세로 올라선다.(올라갔다 내려왔다 하거나 올라선 상태에서 움직이지 않는다.)



**5** 잠시 후 터치바가 내려와 머리에 닿고 다시 올라가면 측정은 완료된 것이다.



**6** 천천히 내려와 표시부에 나타난 신장, 체중, BMI지수를 확인한다. 측정 후 약 10초 후에 측정 값이 사라진다.



### 주의사항

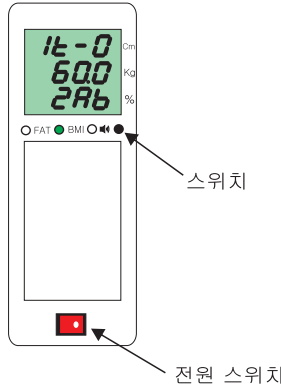
- 측정하다가 내려오면 측정대(Touch Bar)가 내려오다 다시 올라간다.
- 발판 위에서 조금이라도 움직이면 동작 하지 않는다.
- 측정 완료 후 약 10초 후에는 측정된 값이 사라지고 초기 상태로 된다.
- 다시 측정하고자 할 때는 표시부가 깜빡거리지 않을 때 다시 올라 선다.

# 4 셋팅 방법(키, 무게, 영점)

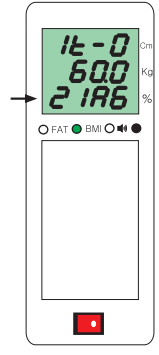


## 셋팅순서

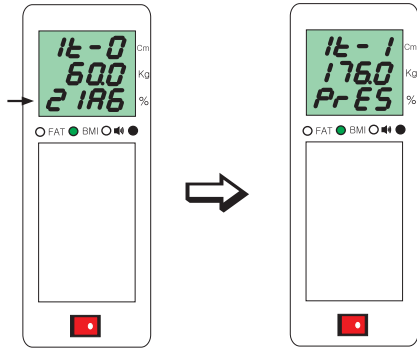
**1** 전원이 꺼진 상태에서 스위치 버튼을 누르고 전원을 켜 후 스위치에서 손을 땀다.



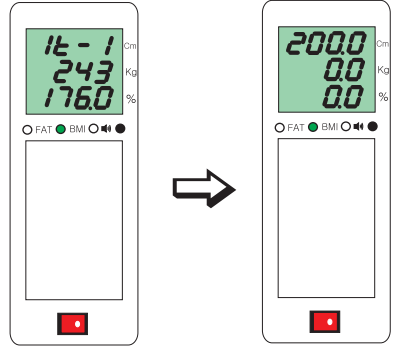
**2** 60kg 분동을 올린다. 화살표 위치에 표시되는 수치가 움직인다.



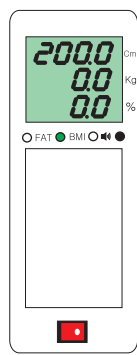
**3** 맨 밑에 표시되는 수치에서 움직임이 가장 적을 때 스위치를 한번 누른다.



**4** 분동을 내리고 176Cm 기준자를 세워 놓은 후 스위치를 누르면 측정대가 내려와 176cm 기준자에 닿고 올라간다.



**5** 셋팅 완료.

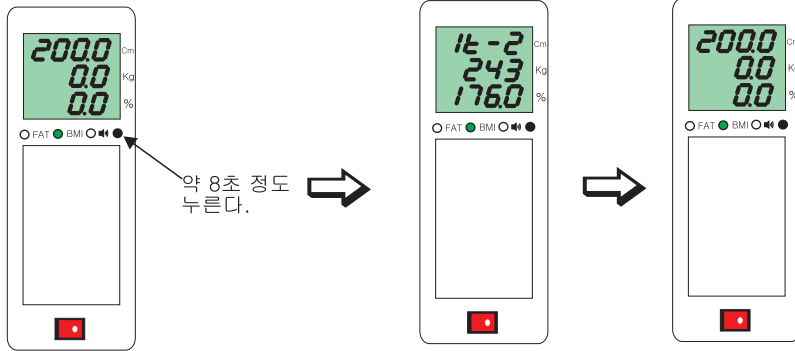


# 5 키, 무게 교정 방법



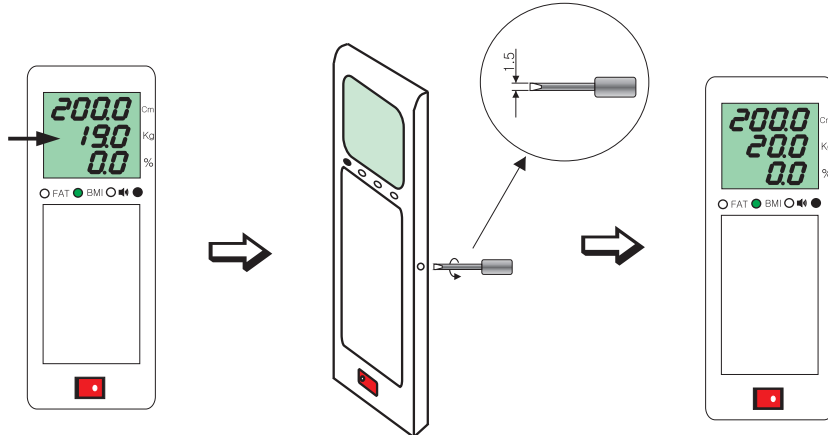
## 키 교정 방법

- ▶ 전원이 켜진 상태에서 176cm 기준자를 세운 후 스위치 버튼을 약 8초 정도 누르고 있으면 측정대가 내려와 자동으로 교정된다.



## 무게 교정 방법

- 1 무게가 정확한 물체를 올려놓는다.(예. 20kg 분동)
- 2 분동을 올려놓은 후 약 10초 정도 지나 화살표 부분(체중)의 수치를 20kg이 되도록 케이스 옆면을 안쪽에 있는 볼륨을 작은 (-)자 드라이버(1.5mm)로 조정한다.  
(즉, 화살표 부분의 수치를 무게가 정확한 물체의 무게가 되도록 조정하는 것임)



### 주의사항

- 본 교정은 키 또는 체중 오차시만 교정한다.
- 교정 후에도 오차가 발생시에는 A/S를 신청한다.
- 무게 교정시 무리한 힘을 가하지 않는다.

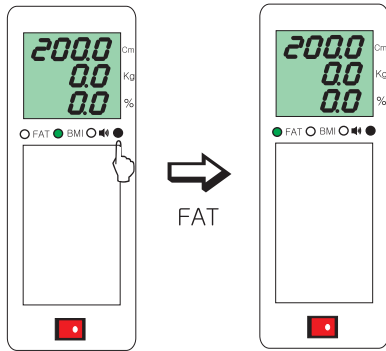
## 6 BMI(체질량), FAT(비만도), 음성 전환방법



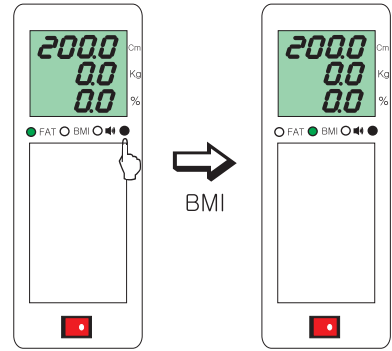
BMI, FAT,  
음성 전환방법

### BMI, FAT 전환 방법

▶ 스위치를 한번 누르면 FAT 램프에 불이 들어 오면서 FAT로 전환된다.

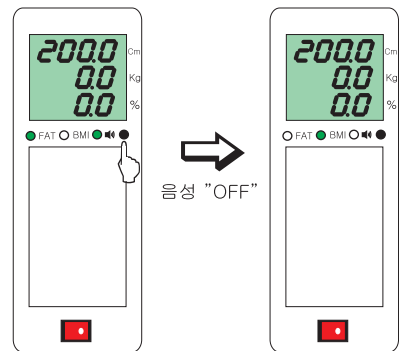
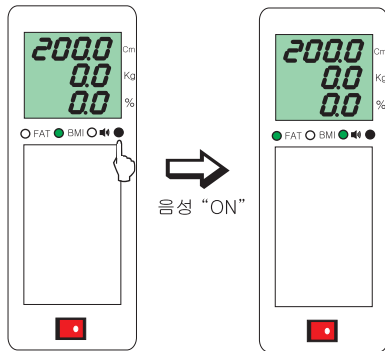


▶ 스위치를 한번 누르면 BMI 램프에 불이 들어 오면서 BMI로 전환된다.



### 음성 전환 방법

▶ 스위치를 약 3초 정도 누르고 있으면 음성이 ON/OFF 된다. (표시부 에 점등, 점멸)



음성이 "ON" 상태에서 발판위에 올라서면  
"측정을 시작합니다"라는 메시지가 나오고  
측정이 다 끝나면 "측정이 완료되었습니다"  
라는 메시지가 나온다.



# 7 BMI 판정 기준



## BMI 판정 기준

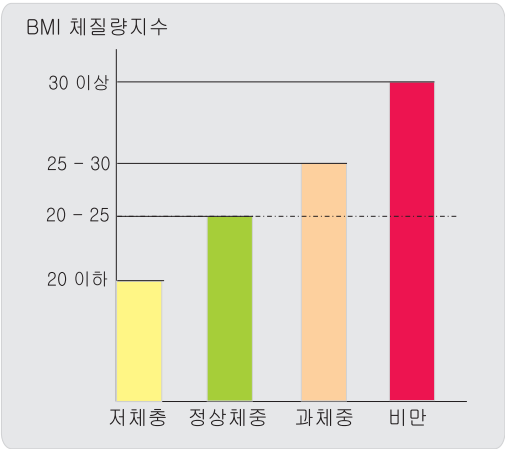
### BMI (Body Mass Index)

**BMI**

$$BMI = \frac{\text{체중 (Kg)}}{\text{신장}^2 (\text{m}^2)}$$

◆◆◆ 판정기준 ◆◆◆

- 20 이하 : 저 체중
- 20 ~ 25 : 정상체중
- 25 ~ 30 : 과 체중
- 30 이상 : 비만



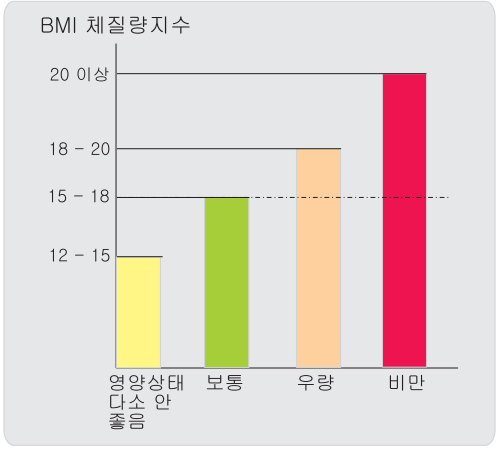
### BMI(KAUP) 지수

**BMI(KAUP) 지수**

$$\frac{\text{체중 (Kg)}}{\text{신장}^2 (\text{m}^2)}$$

◆◆◆ 영.유아용 판정기준 ◆◆◆

- 12 ~ 15 : 영양상태 다소 안 좋음
- 15 ~ 18 : 보통
- 18 ~ 20 : 우량
- 20 이상 : 비만



• 체질량 지수(BMI : Body Mass Index)란

신장과 체중을 이용하여 지방의 양을 추정하는 공식으로 체지방률 및 건강 위험도를 반영하는 지표이다.

$$BMI = \frac{\text{체중 (Kg)}}{\text{신장}^2 (\text{m}^2)}$$

예) 어떤 사람의 체중이 80.3kg이고 키가 173.5cm이라면 이 사람의 BMI는 26.7이다.

$$\frac{80.3}{1.735^2} = 26.6757$$

## 8 비만도 판정 기준



### 비만도 판정 기준

다른 모든 질환과 마찬가지로 비만증도 정확한 진단이 필요한데, 단지 체중이 약간 무겁다는 이유로 비만증의 공포에 시달릴 필요는 없다.  
반대로 체중 감량이 필요한 사람에게는 적극적인 체중관리가 필요하다.  
현재 비만도를 측정(계산)하는 방법은 여러 가지 개발되었으나 그중 임상에서 실제로 환자에게 손쉽게 적용할 수 있는 계산 방법은 다음과 같다.  
(참조 : 1992년 보건사회부 "바른 건강생활 11집")

**남성** ♂

$$\frac{\text{체 중}}{(\text{신장} - 100) \times 0.9} \times 100\%$$

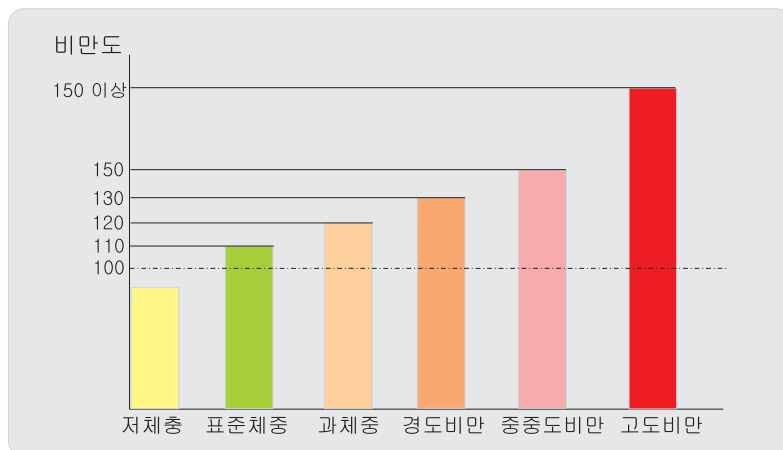
**여성** ♀

$$\frac{\text{체 중}}{(\text{신장} - 105) \times 0.9} \times 100\%$$

※ 단, 신장이 130cm이하인 경우에는, 비만도 판정기준이 적용되지 않음을 유의해 주십시오.

### 비만도 판정 기준 결과

- 비만도 100 이하 : 저 체중
- 100 ~ 110 까지 : 표준체중
- 110 ~ 120 까지 : 과 체중
- 120 ~ 130 까지 : 경도 비만
- 130 ~ 150 까지 : 중중도 비만
- 150 이상 : 고도 비만



※ 참고 사항 : 초등학생 1-2학년이하의 학생 즉, 130cm이하인 경우 상기 비만도 적용에 관계 없음 (신장이 130cm이상인 경우에만 비만도가 정상으로 표시됨.)

## 9 A/S 신청



### A/S 신청

- 동작하지 않는다.
  - 전원 코드가 빠졌거나 느슨하게 끼워져 있는지 확인 한다.
  - 전원 공급이 제대로 되고 있는지 확인한다.  
(사용전압 : AC220V)
  - 표시부의 숫자가 깜빡이고 있을 때 올라갔는가?
  - 올라간 상태에서 스위치를 건드렸는지요?
- 측정대가 중간에서 정지한다.
  - 전원 스위치를 껐다가 다시 켜본다.
  - 체중계 위에 물건이 놓여 있는지 확인한다.
- 키, 몸무게가 맞지 않는다.  
(오차가 많이 생길 때)
  - 5 ~ 10회 정도 반복하여 재 측정 후 전원을 끄고 다시 켜본다.
  - 수평이 잘 맞게 조절한다.
  - 5 페이지와 같이 키, 무게 교정을 한다.
- 기타
  - 본 측정기는 정밀 측정 장비이므로 가능한 일정한 곳에 설치하여 사용하도록 한다.
  - 측정기를 자주 이동하여 사용하게 되면 약간의 오차가 발생할 수 있습니다.
  - 측정기 위에 올라가 움직이지 않고 바른 자세로 서 있다.

### 주의사항

사용자의 안전과 재산상의 손해 등을 막기 위한 내용입니다.  
아래의 내용을 잘 읽고 올바르게 사용해 주세요.

- 전원**
- 본 제품은 220V 전용입니다.
  - 코드부분을 잡아 당겨 빼거나 젖은 손으로 전원플러그를 만지지 마세요. 감전, 화재의 위험이 있습니다.
- 사용**
- 측정대(Touch Bar)는 매우 민감한 부분이므로 무리한 충격을 가하지 않는다.
  - 측정범위 이내에서 사용한다.
  - 스위치를 "ON" 상태에 두고 숫자 표시판이 5~6회 정도 깜빡이고 난 후에 올라선다.  
(깜빡일 때 작동 안됨)
  - 올라 간 상태에서는 BMI, FAT, 음성으로 바꾸지 않는다.
  - 측정대가 내려올 때 소리가 크게 날 수도 있으나 사용 횟수가 늘어나면 소리가 작아진다.
- 정수**
- 물이나 액체를 쏟지 않도록 주의 하세요.
  - 전원플러그를 뺀 후 청소하고, 물을 직접 뿌리거나 벤젠, 신나, 알콜 등으로 닦지 마시고 마른걸레로 닦아 주세요.

## 10 제품규격



제품규격

### 제품규격

항목	내 용
품 명	신장, 체중, 자동 측정기
모 델	DS-103
신 장	신장 90Cm ~ 200Cm
체 중	체중 10Kg ~ 200Kg
외 형 치 수	410(W)×550(D)×2190(H)
중 량	12Kg
사 용 전 압	아답터 DC12V 2A (220V 60Hz)
품질보증기간	구입일로 부터 1년

 A/S 신청전화

**고객센터 : (02)2625-2222~7**

# 제품보증서

## 서비스에 대하여

- 저희 동산제닉스에서는 품목별 소비자피해 보상규정에 따라 아래와 같이 제품에 대한 보증을 실시합니다.
- 제품 고장발생시 구입하신 대리점이나 고객센터 연락하세요.
- 무상 보증 기간은 구입일로 부터 산정되므로 구입일자를 기재 받으시기 바랍니다. (무상 보증 기간은 1년)
- 제품의 부품보유 기간은 5년입니다.

제 품 명	신장. 체중. 자동측정기	모 델 명	DS-103
구 입 일	년 월 일	제 조 번 호	
대 리 점		금 액	

### 소비자 피해보상 안내

구입 후 1년(제품 보증기간) 이내에서 제품이 고장난 경우에만 무료서비스를 받을 수 있습니다.

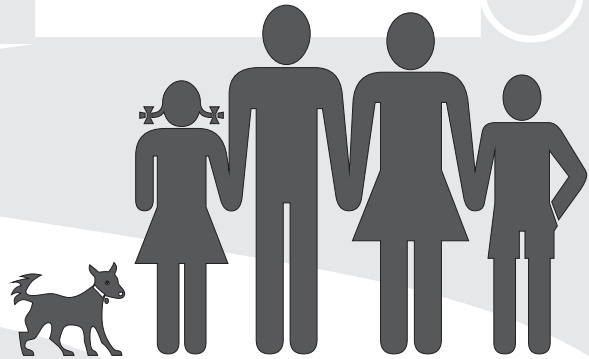
소비자 피해유형		보상내역		
		보증기간 이내	보증기간 경과 후	
정상적인 사용상태에서 발생한 성능, 기능상의 고장	구입 10일~1개월 이내에 정상적인 사용상태에서 발생한 성능, 기능상의 하자로 중요한 수리를 요할 때	제품교환	—	
	제품구입시 운송과정 및 제품설치 중 발생한 고장일 경우	제품교환	—	
	교환된 제품이 1개월 이내에 중요한 수리를 요할 때	제품교환	—	
	수리 가능	동일하자에 대하여 수리했으나 고장 재발시	제품교환	출장비
		동일하자로 4회째 고장 발생시	제품교환	출장비
	수리불가능	수리용 부품은 있으나 수리 불가능시 (부품보유기간 이내)	—	신제품 보상교환 판매
	수리용 부품이 없어 수리 불가능시	—	신제품 보상교환 판매	
소비자의 고의, 과실에 의한 성능, 기능상의 고장	소비자의 취급 부주의 또는 항부로 수리, 개조하여 고장 발생시	유상수리	유상수리	
	저희 A/S 직원이 아닌 다른 사람이 수리하여 고장 발생시	유상수리	유상수리	
	사용전압을 달리 사용하여 고장 발생시 (AC 220V 사용)	유상수리	유상수리	
	설치 후 이동시 떨어뜨림 등에 의해 고장, 손상 발생시	유상수리	유상수리	
기 타	제품 자체의 하자가 아닌 외부 원인으로 인한 고장	유상수리	유상수리	
<ul style="list-style-type: none"> <li>● 천재지변(화재, 염해, 수해, 지진 등)에 의한 고장이 발생하였을 경우</li> <li>● 소모성 부품의 수명이 다한 경우</li> </ul>		유상수리		

이 보증서는 재발행되지 않습니다.



**(주)동산제닉스**

서울특별시 구로구 궁동 285-1



## **(주)동산제닉스**

서울특별시 구로구 궁동285-1 동산빌딩

TEL : (02) 2625-2222~7  
FAX : (02) 2625-2228  
U.R.L : [WWW.jenix.co.kr](http://WWW.jenix.co.kr)  
E-mail : [jenix@jenix.co.kr](mailto:jenix@jenix.co.kr)