

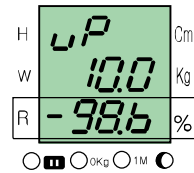
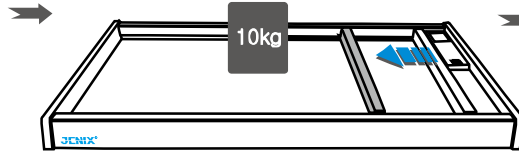
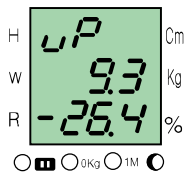
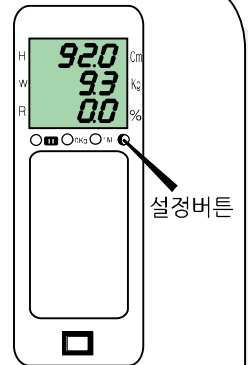
5 체중오차 보정방법

B03

무게보정

무게가 실제보다 적게 나올 경우

1. 분동 (예, 10kg) 이나 무게를 알고있는 물체를 올려 놓는다.
2. 설정버튼을 약3초간 누른다. (얇은핀을 사용)
3. 터치바를 우측 끝에 붙인다음 좌측으로 천천히 이동하여 원하는 수치에서 멈춘다.

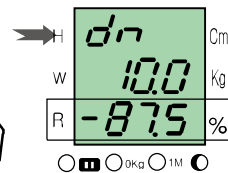
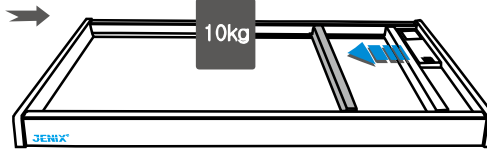
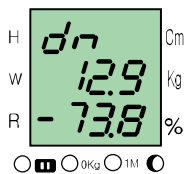
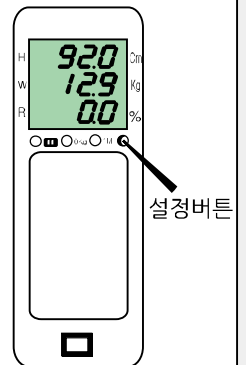


여기에 나오는 숫자는 수치의 변화만 보여줄뿐 아무 의미가 없습니다.

4. 설정버튼을 3초간 누르면 보정이 완료된다.

무게가 실제보다 많이 나올 경우

1. 분동 (예, 10kg) 이나 무게를 알고있는 물체를 올려 놓는다.
2. 설정버튼을 약3초간 누른다. (얇은핀을 사용)
3. 설정버튼을 한번더 눌러 DOWN 설정으로 변경한다.
4. 터치바를 우측 끝에 붙인다음 좌측으로 천천히 이동하여 원하는 수치에서 멈춘다.



여기에 나오는 숫자는 수치의 변화만 보여줄뿐 아무 의미가 없습니다.

5. 설정버튼을 3초간 누르면 보정이 완료된다.