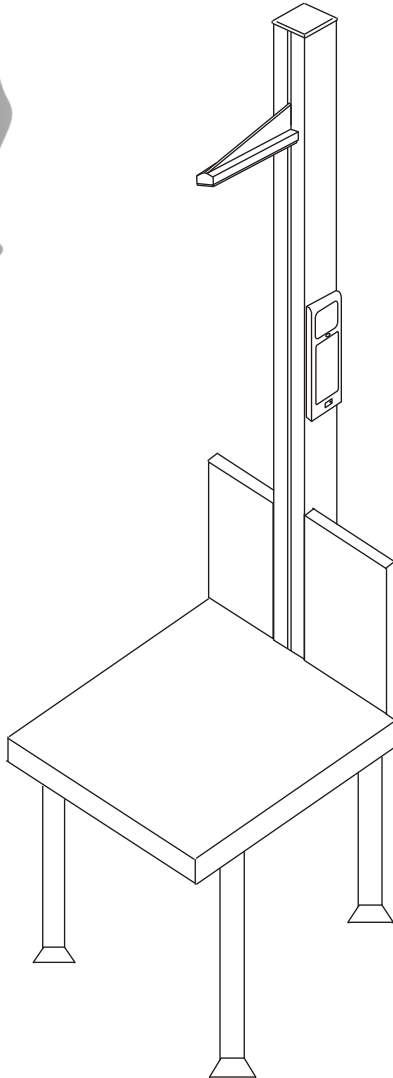


DS-C01

앉은키 자동 측정기



사용설명서



(주)동산제닉스

DONGSAHN JENIX CO., LTD.

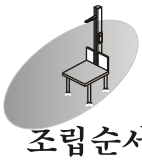
차 례

MODEL : DS-C01

1	조립순서	2
2	사용방법	3
3	A/S 신청	4
4	제품규격	5

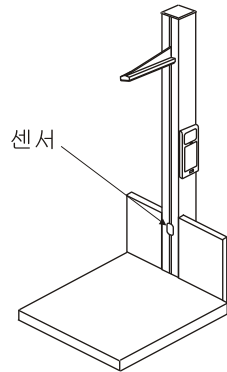


1 조립순서

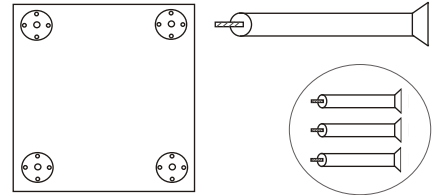


조립순서

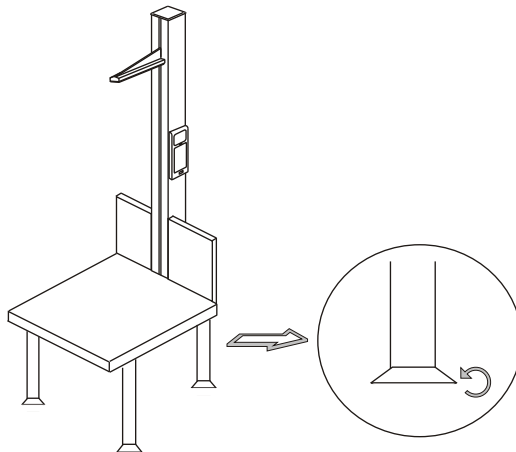
1



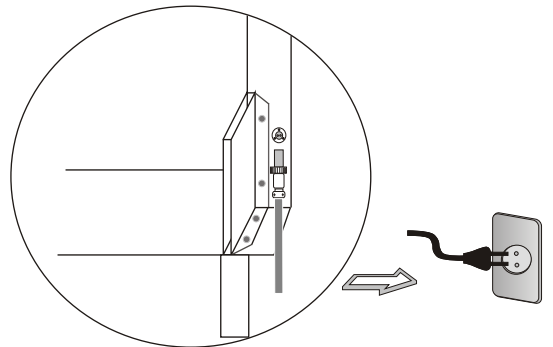
2 측정기를 옆으로 눕혀 다리 4개(조)를 끼운다.



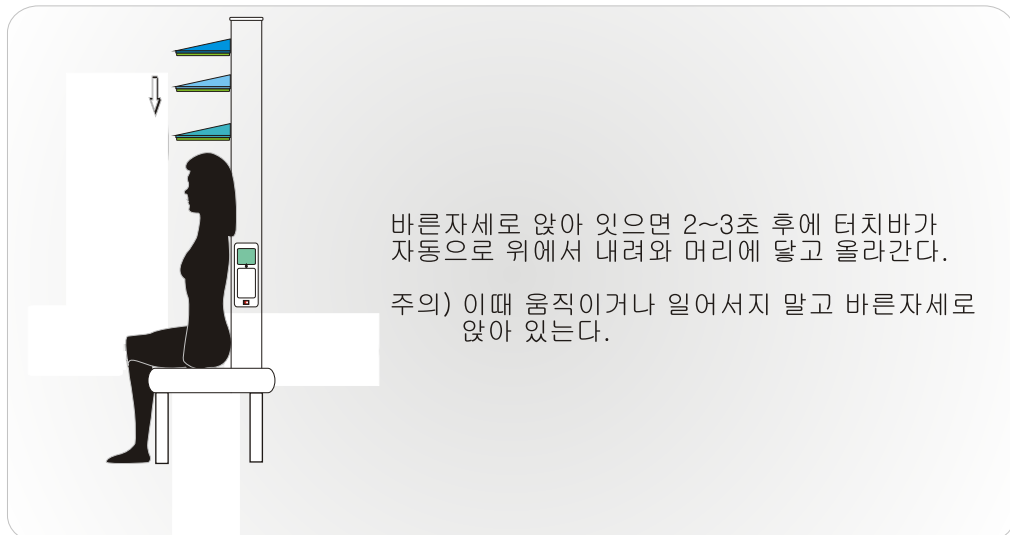
3 다리에 있는 수평조절나사로 측정기 전체의 수평을 맞춘다.



4 전원 아답터를 콘넥터와 체결하고 220V 전원 플러그에 연결한다.



올바른자세

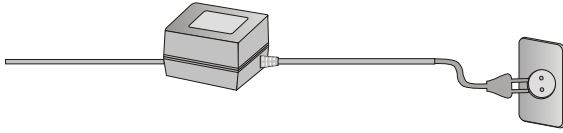


2 사용 방법

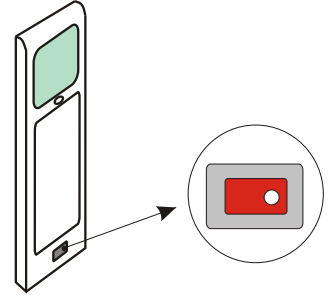


사용 방법

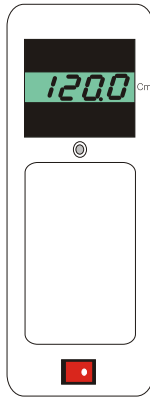
1 아답터 전원을 연결한다.



2 전원 스위치를 ON 상태로 켜다.



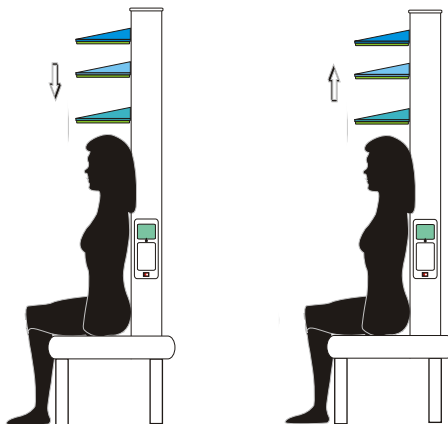
3



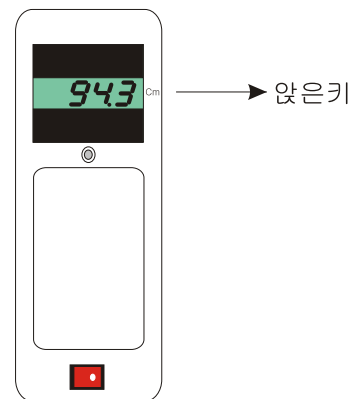
4 바른 자세로 앉아 있다.
주의) 터치바가 내려오는 상태에서 움직이거나 일어서지 않는다.



5 2~3초 후에 터치바가 내려와 머리에 닿고 다시 올라간다.



6 천천히 일어나서 표시부에 나타난 앉은키를 확인 한다.



주의사항

터치바가 내려오는 상태에서 움직이거나 일어서지 않는다.
센서로 동작하기 때문에 충격을 주면 안된다.

3 A/S 신청



A/S 신청

- 동작하지 않는다.
 - 전원 코드가 빠졌거나 느슨하게 끼워져 있는지 확인 한다.
 - 전원 공급이 제대로 되고 있는지 확인한다. (사용전압 : AC220V)
- 측정대가 중간에서 정지한다.
 - 전원 스위치를 껐다가 다시 켜본다.
- 앞은키가 맞지 않는다. (오차가 많이 생길 때)
 - 5 ~ 10회 정도 반복하여 재 측정한 후 전원을 끄고 다시 켜본다.
 - 기동안에 이물질이 있는지 확인 한다.
- 기타
 - 본 측정기는 정밀 측정 장비이므로 가능한 일정한 곳에 설치하여 사용하도록 한다. 측정기를 자주 이동하여 사용하게 되면 약간의 오차가 발생할 수 있습니다.
 - 바른자세로 움직이지 않고 앉아 있다.

주의사항

사용자의 안전과 재산상의 손해 등을 막기 위한 내용입니다. 아래의 내용을 잘 읽고 올바르게 사용해 주세요.

- 전원**
- 본 제품은 220V 전용입니다.
 - 코드부분을 잡아 당겨 빼거나 젖은 손으로 전원플러그를 만지지 마세요. 감전, 화재의 위험이 있습니다.

- 사용**
- 측정대(Touch Bar)는 매우 민감한 부분이므로 무리한 충격을 가하지 않는다.
 - 측정범위 이내에서 사용한다.
 - 바른자세로 앉아서 측정한다.
 - 센서로 동작하기 때문에 센서부분에 충격을 가하지 않는다.
 - 센서 부분에 이물질이 묻지 않도록 한다.
 - 기동에 이물질이 들어가지 않도록 한다.

- 정수**
- 물이나 액체를 쏟지 않도록 주의 하세요.
 - 전원플러그를 뺀 후 청소하고, 물을 직접 뿌리거나 벤젠, 신나, 알콜 등으로 닦지 마시고 마른걸레로 닦아 주세요.

4 제품규격



제품규격

항목	내 용
품명및 형명	앉은키 자동측정기 DS-C01
용도	앉은키 자동측정기
측정범위	앉은키 55Cm ~ 120Cm
외형치수	360(W) × 430(D) × 1680(H)
중량	11.3Kg
사용전압	AC 220V 60Hz (ADAPTOR : DC12V)
품질 보증 기간	1년 (무상수리)

 A/S 신청전화

고객센터 : (02)2625-2222~7

제품보증서

서비스에 대하여

- 저희 동산제닉스에서는 품목별 소비자피해 보상규정에 따라 아래와 같이 제품에 대한 보증을 실시합니다.
- 제품 고장발생시 구입하신 대리점이나 고객센터 연락하세요.
- 무상 보증 기간은 구입일로 부터 산정되므로 구입일자를 기재 받으시기 바랍니다. (무상 보증 기간은 1년)
- 제품의 부품보유 기간은 5년입니다.

제품명	얇은키 자동측정기	모델명	DS-C01
구입일	년 월 일	제조번호	
대리점		금액	

소비자 피해보상 안내

구입 후 1년(제품 보증기간) 이내에 제품 고장난 경우에만 무로서비스를 받을 수 있습니다.

소비자 피해 유형		보상 내역		
		보증기간 이내	보증기간 경과 후	
정상적인 사용상태에서 발생한 성능, 기능상의 고장	구입 10일~1개월 이내에 정상적인 사용상태에서 발생한 성능, 기능상의 하자로 중요한 수리를 요할 때	제품교환	—	
	제품구입시 운송과정 및 제품설치 중 발생한 고장일 경우	제품교환	—	
	교환된 제품이 1개월 이내에 중요한 수리를 요할 때	제품교환	—	
	수리 가능	동일하자에 대하여 수리했으나 고장 재발시	제품교환	출장비
	수리 불가능	동일하자로 4회째 고장 발생시	제품교환	출장비
		수리용 부품은 있으나 수리 불가능시 (부품보유기간 이내)	—	신제품 보상교환 판매
소비자의 고의, 과실에 의한 성능, 기능상의 고장	수리용 부품이 없어 수리 불가능시	—	신제품 보상교환 판매	
	소비자의 취급 부주의 또는 함부로 수리, 개조하여 고장 발생시	유상수리	유상수리	
	저희 A/S 직원이 아닌 다른 사람이 수리하여 고장 발생시	유상수리	유상수리	
	사용전압을 달리 사용하여 고장 발생시 (AC 220V 사용)	유상수리	유상수리	
기 타	설치 후 이동시 떨어뜨림 등에 의해 고장, 손상 발생시	유상수리	유상수리	
	제품 자체의 하자가 아닌 외부 원인으로 인한 고장	유상수리	유상수리	
● 천재지변(화재, 염해, 수해, 지진 등)에 의한 고장이 발생하였을 경우 ● 소모성 부품의 수명이 다한 경우		유상수리		

이 보증서는 재발행되지 않습니다.



(주)동산제닉스

서울특별시 구로구 공동 285-1



(주)동산제닉스

서울특별시 구로구 궁동285-1 동산빌딩

전화: (02) 2625-2222 ~7

팩스: (02) 2625-2228

웹: www.jenix.co.kr

이메일: jenix@jenix.co.kr